

Комплексное решение
для патоморфологи

ООО «ЛАБТЕХ»

ОГРН 1177847306460, ИНН 7838073546, КПП 783801001

190098, Санкт-Петербург, площадь Труда, д. 4а, офис 85-2

Тел/факс +7 812 600 47 53, +7 921 918 42 70, commerce@labtech.bio, www.labtech.bio



ПРЕЗЕНТАЦИЯ :
**«ПРОГРАММА РЕГИОНАЛЬНОГО
ПАРТНЕРСТВА НА РЫНКЕ
ПАТОМОРФОЛОГИИ (ГИСТОЛОГИЯ,
ОНКОДИАГНОСТИКА)».**
2020-2024гг.

Комплексное решение
для патоморфологи:
СОДЕРЖАНИЕ

ООО «ЛАБТЕХ»

ОГРН 1177847306460, ИНН 7838073546, КПП 783801001

190098, Санкт-Петербург, площадь Труда, д. 4а, офис 85-2

Тел/факс +7 812 600 47 53, +7 921 918 42 70, commerce@labtech.bio, www.labtech.bio



Содержание.

1. Локация
2. Стратегия
3. Тактика
4. Организация
5. Производство
6. Дистрибьюция
7. Рынок
8. Партнерское предложение.
9. Заключение.

Комплексное решение для патоморфологи:

1. Локация

ООО «ЛАБТЕХ»

ОГРН 1177847306460, ИНН 7838073546, КПП 783801001

190098, Санкт-Петербург, площадь Труда, д. 4а, офис 85-2

Тел/факс +7 812 600 47 53, +7 921 918 42 70, commerce@labtech.bio, www.labtech.bio



- Группа ЛАБТЕХБИО с 2010 года занимается разработкой собственной химической продукции, производством металлоизделий из нжс, производством мебели и дистрибьюцией европейской и азиатской продукции для гистологии, цитологии и теле патологии.
- Штаб квартира располагается в Санкт-Петербурге по адресу: 190098, Россия, Конногвардейский бульвар, д.19, оф. 85-2 (Юр. Адрес: С-Петербург, пл. Труда 4а, оф. 85-2).
- Производство и склад находятся в Санкт-Петербурге
- Дистрибьюторская сеть охватывает все регионы России и Страны Таможенного Союза

Комплексное решение
для патоморфологи:
2. Стратегия

ООО «ЛАБТЕХ»

ОГРН 1177847306460, ИНН 7838073546, КПП 783801001

190098, Санкт-Петербург, площадь Труда, д. 4а, офис 85-2

Тел/факс +7 812 600 47 53, +7 921 918 42 70, commerce@labtech.bio, www.labtech.bio



- ГРУППА позиционирует себя как производитель и дистрибьютер инновационной и высокотехнологичной продукции на социально-значимом и стратегическом рынке, имеющей длительный потенциал роста.
- В долгосрочной перспективе ГРУППА нацелена на рынок биоинженерной продукции, который является одним из локомотивом роста мировой экономики.
- Диверсификация и стабильное высокое качество сервиса являются гарантиями долгосрочных перспектив.

Комплексное решение
для патоморфологи:
3. Тактика

ООО «ЛАБТЕХ»
ОГРН 1177847306460, ИНН 7838073546, КПП 783801001
190098, Санкт-Петербург, площадь Труда, д. 4а, офис 85-2
Тел/факс +7 812 600 47 53, +7 921 918 42 70, commerce@labtech.bio, www.labtech.bio



Компания имеет следующие конкурентные преимущества на рынке лабораторной диагностики:

1. Лучшие цены благодаря собственному производству и прямой дистрибьюции у производителей;
2. Полная ассортиментная линейка для гистологии: оборудование, реагенты, расходные материалы, мебель, металлоизделия, дезы и моющие средства, спецодежда, сервисное обслуживание;
3. Эффективные каналы продаж: звонки, встречи, обучающие семинары, выставки, интернет-продажи, дистрибьютерская сеть;
4. Опытный и квалифицированный персонал, работающий на рынке с 2011 года.

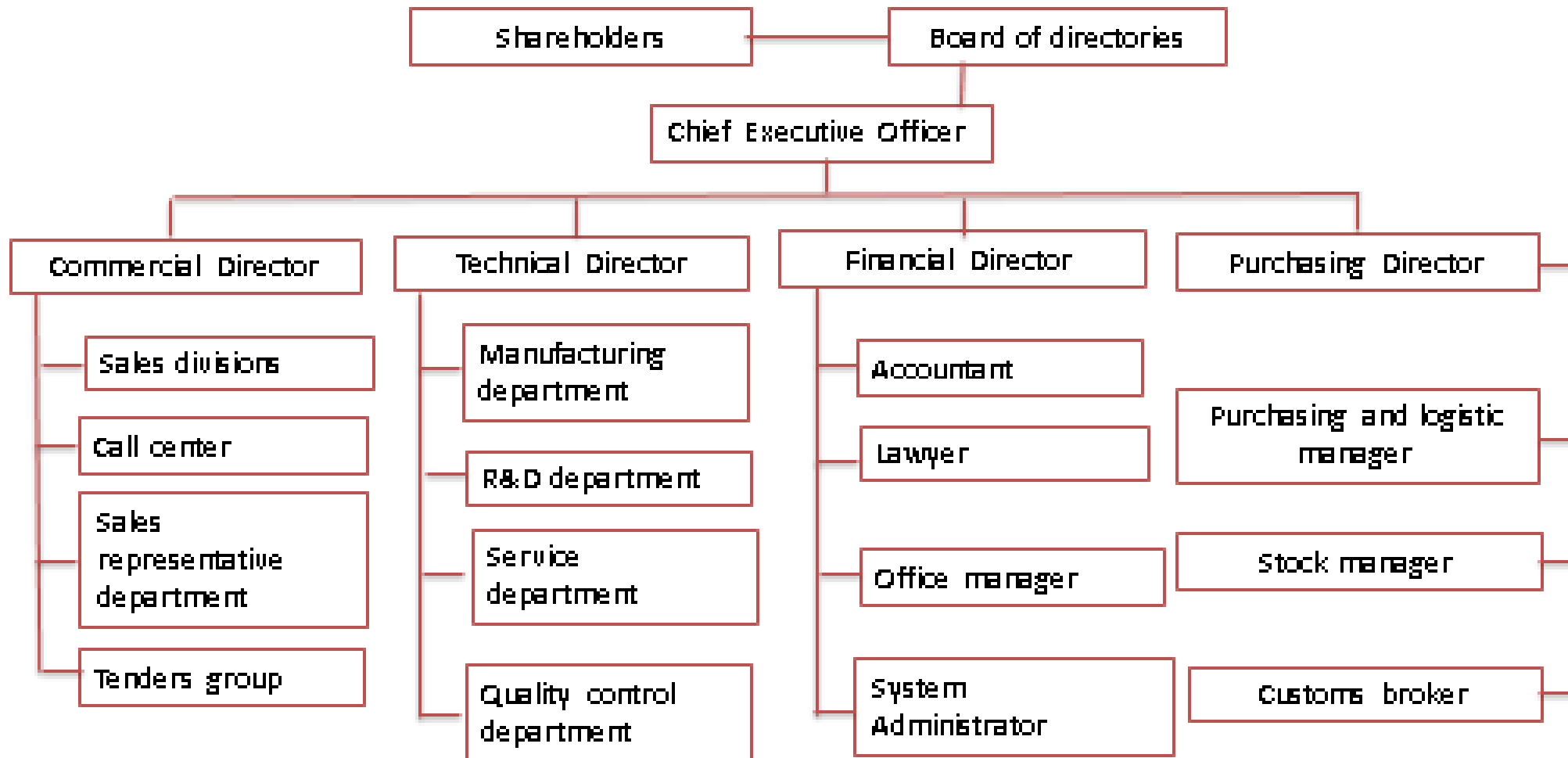
Комплексное решение
для патоморфологи:
4. Организация - схема

ООО «ЛАБТЕХ»

ОГРН 1177847306460, ИНН 7838073546, КПП 783801001

190098, Санкт-Петербург, площадь Труда, д. 4а, офис 85-2

Тел/факс +7 812 600 47 53, +7 921 918 42 70, commerce@labtech.bio, www.labtech.bio



Комплексное решение
для патоморфологи:
4. Организация - отзывы

ООО «ЛАБТЕХ»
ОГРН 1177847306460, ИНН 7838073546, КПП 783801001
190098, Санкт-Петербург, площадь Труда, д. 4а, офис 85-2
Тел/факс +7 812 600 47 53, +7 921 918 42 70, commerce@labtech.bio, www.labtech.bio



- <http://www.labtech.bio/histology/recommendation>



Комплексное решение
для патоморфологи:
5. Производство

ООО «ЛАБТЕХ»

ОГРН 1177847306460, ИНН 7838073546, КПП 783801001

190098, Санкт-Петербург, площадь Труда, д. 4а, офис 85-2

Тел/факс +7 812 600 47 53, +7 921 918 42 70, commerce@labtech.bio, www.labtech.bio



Реагенты:

Компания разработала по ТУ около 200 SKU химических реагентов для гистологии: фиксаторы, растворы для проводки, декальцинаторы, парафины, парафиноудалители, среды для заливки, адгезивы, молекулярные красители, монтирующие среды

Фото продукции:



Комплексное решение
для патоморфологи:
5. Производство

ООО «ЛАБТЕХ»

ОГРН 1177847306460, ИНН 7838073546, КПП 783801001

190098, Санкт-Петербург, площадь Труда, д. 4а, офис 85-2

Тел/факс +7 812 600 47 53, +7 921 918 42 70, commerce@labtech.bio, www.labtech.bio



R&D – химические реагенты

- Разработка ведется кандидатом химических наук Solution Chemistry of Advanced Materials and Technologies Laboratory Department of Chemistry and Molecular Biology

Перспективы:

- Для расширения ассортимента продукции ведутся новые разработки продукции для гистологической продукции для рынка Китая;
- Компания дистрибутирует моющие и дезинфицирующие средства и разрабатывает их собственную линейку;
- Проводятся изыскания в области разработки компонентов для фармацевтической индустрии РФ

Комплексное решение
для патоморфологи:
5. Производство

ООО «ЛАБТЕХ»
ОГРН 1177847306460, ИНН 7838073546, КПП 783801001
190098, Санкт-Петербург, площадь Труда, д. 4а, офис 85-2
Тел/факс +7 812 600 47 53, +7 921 918 42 70, commerce@labtech.bio, www.labtech.bio



R&D – химические реагенты

Получен патент на полезную модель на разработанную производственную установку по грануляции гистологического парафина

Патент на полезную модель №13362



Комплексное решение
для патоморфологи:
5. Производство

ООО «ЛАБТЕХ»

ОГРН 1177847306460, ИНН 7838073546, КПП 783801001

190098, Санкт-Петербург, площадь Труда, д. 4а, офис 85-2

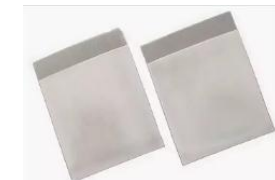
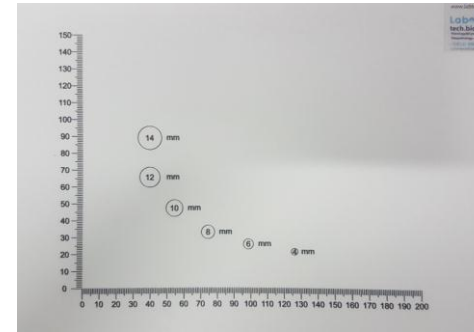
Тел/факс +7 812 600 47 53, +7 921 918 42 70, commerce@labtech.bio, www.labtech.bio



R&D – расходные материалы

Разработаны и осуществляется производство по ТУ около 10 SKU расходных материалов для гистологии: одноразовые доски для вырезки, планшеты для предметных стекол, держатель многоразовых ножей, биопсийные прокладки, биопсийные мешочки, криоспрей для заморозки, ручка-держатель для одноразовых ножей, угольные фильтры для гистопроцессоров и стейнеров

Фото продукции:



Комплексное решение
для патоморфологи:
5. Производство

ООО «ЛАБТЕХ»

ОГРН 1177847306460, ИНН 7838073546, КПП 783801001

190098, Санкт-Петербург, площадь Труда, д. 4а, офис 85-2

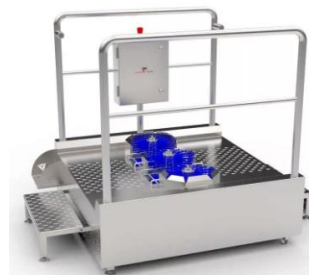
Тел/факс +7 812 600 47 53, +7 921 918 42 70, commerce@labtech.bio, www.labtech.bio



R&D – металлическая мебель

Разработаны и осуществляется
производство по ТУ около 10
SKU: Рабочее место гистолога,
Архивные шкафы,
Лабораторная мебель,
Система складирования
трупов, Шкаф для дезинфекции,
Мойка обуви.

Фото продукции:



Комплексное решение
для патоморфологи:
6. Дистрибьюция

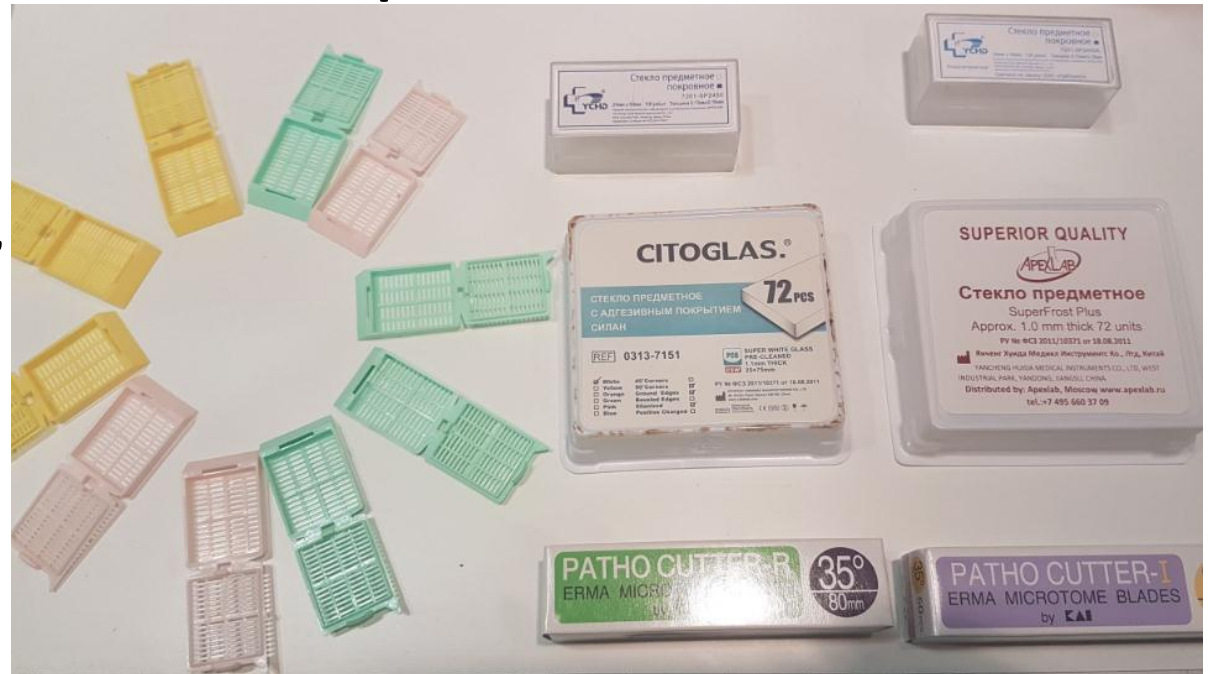
ООО «ЛАБТЕХ»
ОГРН 1177847306460, ИНН 7838073546, КПП 783801001
190098, Санкт-Петербург, площадь Труда, д. 4а, офис 85-2
Тел/факс +7 812 600 47 53, +7 921 918 42 70, commerce@labtech.bio, www.labtech.bio



Дистрибьюция - импорт

Подписаны контракты с
производителями на поставку
одноразовых лезвий из Японии,
предметных стекол и
гистологических кассет из Китая

Фото товаров:



Комплексное решение
для патоморфологи:
6. Дистрибьюция

ООО «ЛАБТЕХ»

ОГРН 1177847306460, ИНН 7838073546, КПП 783801001

190098, Санкт-Петербург, площадь Труда, д. 4а, офис 85-2

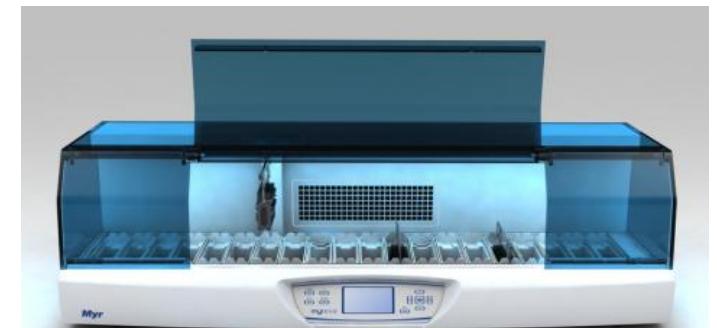
Тел/факс +7 812 600 47 53, +7 921 918 42 70, commerce@labtech.bio, www.labtech.bio



Дистрибьюция - импорт

Пятилетнее эксклюзивное дистрибьютерское соглашение с 2019 г. испанским производителем Especialidades Medicas Myr, S.L. (<http://myr.com.es/>), который более 30 лет производит оборудование для гистологии (Тканевой процессор, Станция заливки в парафин, Микротом, Автомат для окрашивания биологических тканей), в т.ч. для Thermo Fisher Scientific (GB), уже более 10 лет поставлявшей данное гистологическое оборудование на рынок России.

Фото товаров:



Комплексное решение
для патоморфологи:
6. Дистрибьюция

Письмо о подтверждении дистрибьюции испанского оборудования (контракт по запросу)

ООО «ЛАБТЕХ»
ОГРН 1177847306460, ИНН 7838073546, КПП 783801001
190098, Санкт-Петербург, площадь Труда, д. 4а, офис 85-2
Тел/факс +7 812 600 47 53, +7 921 918 42 70, commerce@labtech.bio, www.labtech.bio



Letter of Authorization

Date: 01.01.2019

To whom it may concern

We, **ESPECIALIDADES MEDICAS Myr, SL** having our place of business at C/ Lleida 17-23 – 43712 Llorenç del Penedès - Spain as manufacturer of Electromedical instruments for Histopathology and Cytology, concretely Rotary Tissue Processor model STP 120, Tissue Embedding Center models EC 350 and EC 500, Automatic Slide Stainer model SS 30 and SS 30-H and Semi-automated Rotary Microtome model M-240, all of them **Myr** branded, hereby nominate

Labtech.bio LLC.
Konnoyvardeyskiy blvd., building 19, office 85-2
190098, St. Petersburg
Russia

as our exclusive distributor in the territory of Russia. Labtech.bio LLC. is authorized to bid, supply, install and operational train the above-mentioned products in any tender in the assigned territory.

Labtech.bio LLC. is authorized to contact as well as correspondence and negotiate for any tender and is able to carry out maintenance and repair obligations on the product, supported by our technical expertise, as might be prescribed by tender.

This authorization letter is valid until 31.12.2020

ESPECIALIDADES MEDICAS MYR S.L.
NIF B-43202597
C/ Lleida, 17-23, Ind. L'Empalme
43712 LLORENÇ DEL PENEDÈS - SPAIN
Telf. +34 977 668 030 Fax +34 977 668 030

Especialidades Médicas **Myr, SL**
Francisco Ruiz
Managing Director

Комплексное решение
для патоморфологи:
6. Дистрибьюция

ООО «ЛАБТЕХ»
ОГРН 1177847306460, ИНН 7838073546, КПП 783801001
190098, Санкт-Петербург, площадь Труда, д. 4а, офис 85-2
Тел/факс +7 812 600 47 53, +7 921 918 42 70, commerce@labtech.bio, www.labtech.bio



Дистрибьюция - импорт

С 2013 года компания является дистрибьютером голландского производителя микроскопов EUROMEX(<https://www.euromex.com/en/>)

Фото товаров:



Комплексное решение
для патоморфологи:
6. Дистрибьюция

ООО «ЛАБТЕХ»
ОГРН 1177847306460, ИНН 7838073546, КПП 783801001
190098, Санкт-Петербург, площадь Труда, д. 4а, офис 85-2
Тел/факс +7 812 600 47 53, +7 921 918 42 70, commerce@labtech.bio, www.labtech.bio



Дистрибьюция - импорт

С 2019 года компания является дистрибьютером тайванского производителя сканирующих предметных столиков для микроскопов, которые совместно с микроскопами Olympus позволяют удаленным регионам ставить высококвалифицированные диагностические заключения по стандартам телемедицины и телепатологии.

Фото товаров:



Комплексное решение
для патоморфологи:
6. Дистрибьюция

ООО «ЛАБТЕХ»

ОГРН 1177847306460, ИНН 7838073546, КПП 783801001

190098, Санкт-Петербург, площадь Труда, д. 4а, офис 85-2

Тел/факс +7 812 600 47 53, +7 921 918 42 70, commerce@labtech.bio, www.labtech.bio



Дистрибьюция - сопутствующие

Группа расширяет ассортимент сопутствующей продукции и с 2019 компания дистрибутирует:

- российского производителя моющих и дезинфицирующих средств «Торимед»;
- производителя медицинской одежды «ФАП».

Фото товаров:



Комплексное решение
для патоморфологи:
6. Дистрибьюция

ООО «ЛАБТЕХ»
ОГРН 1177847306460, ИНН 7838073546, КПП 783801001
190098, Санкт-Петербург, площадь Труда, д. 4а, офис 85-2
Тел/факс +7 812 600 47 53, +7 921 918 42 70, commerce@labtech.bio, www.labtech.bio



Таким образом, компания имеет полную линейку продукции и российского и импортного производства, на любой технологический уровень и бюджет.



Комплексное решение
для патоморфологи:
6. Дистрибьюция

ООО «ЛАБТЕХ»

ОГРН 1177847306460, ИНН 7838073546, КПП 783801001

190098, Санкт-Петербург, площадь Труда, д. 4а, офис 85-2

Тел/факс +7 812 600 47 53, +7 921 918 42 70, commerce@labtech.bio, www.labtech.bio



Huida Medical Instruments



Euromex



Especialidades Médicas Myr, S.L.

Diagnostic Bio system



HeidStar



torimed

Leica Microsystems



MICROSYSTEMS

Erma



Комплексное решение
для патоморфологи:
7. Рынок

ООО «ЛАБТЕХ»

ОГРН 1177847306460, ИНН 7838073546, КПП 783801001

190098, Санкт-Петербург, площадь Труда, д. 4а, офис 85-2

Тел/факс +7 812 600 47 53, +7 921 918 42 70, commerce@labtech.bio, www.labtech.bio



- Рынок гистологических товаров измеряется более двумя тысячами лабораторий больниц, Патологоанатомических бюро, Бюро судмед-экспертизы, Медуниверситетов, Ветеринарных станций и НИИ.
- Средняя оснащенность по РФ оборудованием - мене 35% (2018г.),
- Средняя стоимость минимальной автоматизации лаборатории – около 5 млн. руб.,
- Срок амортизации оборудования 10 лет,
- Текущее количество гистологических анализов 40 млн. в год соответствует 50% нормативному значению западной Европы,
- Средняя стоимость одного анализа по материалам составляет 1 доллар.
- Маржинальность госконтрактов по оборудованию варьируется от 40% до 200%
- На рынке гистологии только 5 профильных основных игроков
- Рынок патоморфологи прозрачен и имеет открытую статистику какие лаборатории сколько делают анализов и какое имеют оборудование.

Комплексное решение
для патоморфологи:
7. Рынок (2016 г.)

ООО «ЛАБТЕХ»

ОГРН 1177847306460, ИНН 7838073546, КПП 783801001

190098, Санкт-Петербург, площадь Труда, д. 4а, офис 85-2

Тел/факс +7 812 600 47 53, +7 921 918 42 70, commerce@labtech.bio, www.labtech.bio



№	Регион России	Население, тыс. человек	Смертнос ть от рака, на 100 тыс. человек в год	Кол-во исслед-й на 100 тыс человек в год	Кол-во аутопсий на 100 тыс. человек в год	Итого		
						Оснаще нность %	Недоста ток врачей	Недоста ток лаборан тов
	Российская Федерация	146 270	202	27 373	259,7	39,1	1 856	2 698
1	Центральный Федеральный округ	38 944	220	26 023	313,1	47,34	504	637
2	Северо-западный федеральный округ	13 847	229	39 293	312,6	33,97	266	379
3	Волжский Федеральный округ	29 717	190	22 317	230,1	30,69	285	371
4	Южный Федеральный округ	14 005	200	23 794	308,4	31,74	162	310
5	Крымский Федеральный округ	2 294	235	15 487	254,2	12,69	-6	-17
6	Северо-кавказский Федеральный округ	9 659	118	9 895	43,4	52,93	21	43
7	Уральский Федеральный округ	12 238	196	28 036	183,2	44,60	193	256
8	Сибирский Федеральный округ	19 313	207	34 196	272,1	25,40	315	392
9	Дальневосточный Федеральный округ	6 211	193	27 133	271,2	43,11	60	118

Комплексное решение
для патоморфологи:
7. Рынок.

ООО «ЛАБТЕХ»

ОГРН 1177847306460, ИНН 7838073546, КПП 783801001

190098, Санкт-Петербург, площадь Труда, д. 4а, офис 85-2

Тел/факс +7 812 600 47 53, +7 921 918 42 70, commerce@labtech.bio, www.labtech.bio



- Риски работы на рынке медизделий связаны с изменением законодательной базы, а также с санкционной политикой США в отношении РФ;
- Неудачные и сырые нововведения законодательной базы, регулирующие рынок медизделий и фармацевтики, быстро приводят в норму в связи с социальной значимостью медицинской отрасли;
- Социальная направленность – гарантия, что при стагнации и падении рынков, рынок медицины сократится по минимуму и в последнюю очередь. Проблем с оплатой дебиторской задолженности по госконтрактам на поставку медизделий не было никогда;
- Производственный проект импортозамещения, а также подписание контрактов на поставки в Китай нивелируют санкционные и валютные риски.
- Возможные риски недобросовестной конкуренции, в ответ на потери доли высоко-доходного растущего рынка, компенсируются высокой юридической компетентностью значительной нормой прибыли.

Комплексное решение
для патоморфологи:
8. Партнерам.

ООО «ЛАБТЕХ»

ОГРН 1177847306460, ИНН 7838073546, КПП 783801001

190098, Санкт-Петербург, площадь Труда, д. 4а, офис 85-2

Тел/факс +7 812 600 47 53, +7 921 918 42 70, commerce@labtech.bio, www.labtech.bio



- Продукция ГРУППЫ при поставке имеет необходимые разрешительные документы и подходит под стандарты оснащения патологоанатомических отделений согласно приказа Минздрава РФ №179н от 24.03.2016 года, а также под программу модернизации в соответствии с Постановлением Правительства РФ №1540 от 25 декабря 2017 г. «Об утверждении государственной программы Российской Федерации «Развитие здравоохранения» (с изменениями от 29 марта 2019 года);
- Рынок медицинских изделий имеет устойчивую тенденцию к росту, особенно в части диагностики для онкологии (в т.ч. гистология и ИГХ);
- С 2020 года компания резко расширяет объемы реализации благодаря новым продуктам: моющие и дезинфицирующие средства, мебель и металлоизделия для медицины, а также сертификации испанского гистологического оборудования, что позволит серьезно расширить круг потребителей и проектов, включая действующие и вновь проектируемые онкологические центры.

Комплексное решение
для патоморфологи:
8. Партнерам.

ООО «ЛАБТЕХ»
ОГРН 1177847306460, ИНН 7838073546, КПП 783801001
190098, Санкт-Петербург, площадь Труда, д. 4а, офис 85-2
Тел/факс +7 812 600 47 53, +7 921 918 42 70, commerce@labtech.bio, www.labtech.bio



Под растущие объемы реализации,
компания запускает программу
расширения дистрибьютерской сети и
со-инвестиций в проекты оснащения
оборудованием и поставки расходных
материалов с региональными игроками
на партнерских условиях.

Комплексное решение
для патоморфологи:
8. Партнерам-ВАЖНО

ООО «ЛАБТЕХ»

ОГРН 1177847306460, ИНН 7838073546, КПП 783801001

190098, Санкт-Петербург, площадь Труда, д. 4а, офис 85-2

Тел/факс +7 812 600 47 53, +7 921 918 42 70, commerce@labtech.bio, www.labtech.bio



Суть программы – на условиях «открытая книга» партнер получает доступ к базе клиентов и их потребностей, себестоимости продукции, маркетинговым программам и каналам продаж и реализует дистрибутируемый ассортимент продукции, получая договорную часть маржинального дохода (выручка минус себестоимость по прямым расходам). Задача партнера – продажа и инвестирование в размере прямой себестоимости продукции.

Если партнер не имеет компетенций на рынке поставок медизделий и принадлежностей, мы обучим имеющийся персонал или сами организуем продажи на региональном рынке партнера, а задача партнера осуществлять представительство и взаимодействие с клиентами.

Комплексное решение
для патоморфологи:
8. Партнерам.

ООО «ЛАБТЕХ»

ОГРН 1177847306460, ИНН 7838073546, КПП 783801001

190098, Санкт-Петербург, площадь Труда, д. 4а, офис 85-2

Тел/факс +7 812 600 47 53, +7 921 918 42 70, commerce@labtech.bio, www.labtech.bio



Дистрибьютер получает региональные продажи от маркетинга ГРУППЫ:



Семинар РОП, Петрозаводск, 2015



Конференция по онкологии,
Ялта, Крым, 2015



Семинар патологоанатомов, Санкт-Петербург, 2015



Здравоохранение,
Севастополь, Крым, 2015



Здравоохранение, Москва, 2015



Здравоохранение,
Казахстан. Астана, 2015



Комплексное решение
для патоморфологии:
8. Партнерам.

ООО «ЛАБТЕХ»

ОГРН 1177847306460, ИНН 7838073546, КПП 783801001

190098, Санкт-Петербург, площадь Труда, д. 4а, офис 85-2

Тел/факс +7 812 600 47 53, +7 921 918 42 70, commerce@labtech.bio, www.labtech.bio



Пример работы со-инвестора за квартал в таблице ниже:

Проект	Предмет поставки	Заказчик	Выручка	Себестоимость	Маржа проекта (Валовая прибыль)	Дистриб ьютер	Сумма участия Дистрибьютера	Доля учас-я МС, %	Прибыль Дистрибьютера	Оборачи ваемость , дн.	Дох-ть, % годовых
ИТОГО			6 260 933,23	3 375 892,46	2 935 040,77	МС	2 754 030,98		1 467 520,39	62,49	307%
Петрозаводск-3	Расходка и лезвия	xxxxxx	789 602,00	550 000,00	239 602,00	МС	200 000	50%	119 801	30	719%
Питер-14	лезвия и расходка	xxxxxx	102 612,82	69 677,00	32 935,82	МС	57 200	50%	16 468	30	345%
Питер-20	расходка	xxxxxx	358 740,00	185 695,92	173 044,08	МС	-	50%	86 522,04	-	-
Кострома-3	реагенты	xxxxxx	328 067,44	266 000,00	62 067,44	МС	266 000	50%	31 034	30	140%
Сургут-5	стекла	xxxxxx	632 837,00	277 748,00	355 089,00	МС	277 748	50%	177 545	90	256%
Сургут-10	расходка	xxxxxx	288 400,00	192 307,00	96 093,00	МС	152 307	50%	48 047	60	189%
Воронеж-3	кассеты	xxxxxx	337 110,00	224 055,00	113 055,00	МС	177 000	50%	56 528	90	128%
Ххххх-1	оборудование	xxxxxx	2 500 000,00	1 100 000,00	1 400 000,00	МС	1 100 000	50%	765 800	90	278%
Архангельск-5	реагенты	xxxxxx	79 612,00	53 074,00	26 538,00	МС	53 074	50%	50%	30	300%
Москва-26	реагенты	xxxxxx	273 611,97	169 086,62	104 525,35	МС	169 087	50%	52 263	60	185%
Саранск-1	оборудование	xxxxxx	80 000,00	52 553,00	27 447,00	МС	52 553	50%	13 724	30	313%

Комплексное решение
для патоморфологи:
8. Партнерам.

ООО «ЛАБТЕХ»

ОГРН 1177847306460, ИНН 7838073546, КПП 783801001

190098, Санкт-Петербург, площадь Труда, д. 4а, офис 85-2

Тел/факс +7 812 600 47 53, +7 921 918 42 70, commerce@labtech.bio, www.labtech.bio



- Фактический пример работы со-инвестора в цифрах показывает, что со-инвестор зарабатывает на проектах 30-50% от вложенных средств, при оборачиваемости проектов 30-120 дней.
- Стандартная маржинальность на рынке у поставщика «из первых рук», как правило, не опускается ниже 40-50%.
- Со-инвестор, который успешно реализовал несколько проектов, может получить предложение на дистрибьюцию на региональном рынке гистологии объемом до 300 млн. руб., на котором, при поддержке ГРУППЫ, может добиться 25% доли.
- Перспективы развития и роста объемов находятся на рынке моющих и дезинфицирующих средств, объем которого в РФ измеряется сотнями миллиардов рублей.

Комплексное решение
для патоморфологи:
9. Заключение.

ООО «ЛАБТЕХ»

ОГРН 1177847306460, ИНН 7838073546, КПП 783801001

190098, Санкт-Петербург, площадь Труда, д. 4а, офис 85-2

Тел/факс +7 812 600 47 53, +7 921 918 42 70, commerce@labtech.bio, www.labtech.bio



- Мы сильная команда профессионалов. Мы не только поставляем ваши продукты нашим клиентам – мы проводим маркетинг, продвижение продуктов, осуществляем техническую и технологическую поддержку, обучение новым технологиям и, таким образом, создаем цивилизованный рынок оснащения. Разработки новых продуктов и их своевременная поставка является нашим основным приоритетом.
- Мы действуем в тренде государственных приоритетов - реализация экспортного потенциала, снижение валютных рисков в оснащении социально значимой отрасли, снижение стоимости и повышение доступности исследований.
- Хорошее качество микропрепарата (без ошибок) , высокая скорость исследования при высоком уровне автоматизации и доступность высокопрофессионального анализа посредством технологий телепатологии – залог высоких результатов и первичном звене онко-морфологии и в патоморфологии в целом, что является нашей стратегической задачей и социальной ответственностью.

Комплексное решение
для патоморфологи:
9. Заключение.

ООО «ЛАБТЕХ»
ОГРН 1177847306460, ИНН 7838073546, КПП 783801001
190098, Санкт-Петербург, площадь Труда, д. 4а, офис 85-2
Тел/факс +7 812 600 47 53, +7 921 918 42 70, commerce@labtech.bio, www.labtech.bio



ТАКИМ ОБРАЗОМ:

- Мы профессионалы с большим опытом.
- Мы сконцентрированы на гистопатологии, новых сопутствующих продуктах и ноу-хау.
- У нас настроено взаимодействие с ключевыми поставщиками.
- Мы используем эффективные методики продвижения товара.
- У нас есть большая клиентская база и растущий рынок.
- Мы партнер для долгосрочных стабильных взаимоотношений.
- Мы поможем Вам развить новые направления продаж на высоко-маржинальном растущем рынке на долгосрочной основе.

Комплексное решение
для патоморфологи:
9. Заключение.

ООО «ЛАБТЕХ»

ОГРН 1177847306460, ИНН 7838073546, КПП 783801001

190098, Санкт-Петербург, площадь Труда, д. 4а, офис 85-2

Тел/факс +7 812 600 47 53, +7 921 918 42 70, commerce@labtech.bio, www.labtech.bio



МЫ ГОТОВЫ ИНВЕСТИРОВАТЬ В НАШИХ ПАРТНЕРОВ:



Комплексное решение
для патоморфологи:
9. Заключение.

ООО «ЛАБТЕХ»

ОГРН 1177847306460, ИНН 7838073546, КПП 783801001
190098, Санкт-Петербург, площадь Труда, д. 4а, офис 85-2

Тел/факс +7 812 600 47 53, +7 921 918 42 70, commerce@labtech.bio, www.labtech.bio



ЭТО ХОРОШИЙ МОМЕНТ ДЛЯ СОТРУДНИЧЕСТВА:



Комплексное решение
для патоморфологи:
9. Заключение.

ООО «ЛАБТЕХ»

ОГРН 1177847306460, ИНН 7838073546, КПП 783801001

190098, Санкт-Петербург, площадь Труда, д. 4а, офис 85-2

Тел/факс +7 812 600 47 53, +7 921 918 42 70, commerce@labtech.bio, www.labtech.bio



- Мы ищем партнеров для продаж оборудования и реагентов в регионах России, Странах Таможенного Союза и Китае.

- ceo@Labtech.bio
- tel./fax +7 812 600 47 53,
- Viber, Whats App +7 921 9184220.
- www.labtech.bio